



Buff partner di UTMB e LUT

L' UTMB si svolgerà dal 22 al 28 agosto 2016, attraverso 7 vallate con 5 gare a disposizione con caratteristiche che vanno da una media difficoltà ad un'estrema difficoltà tecnica. www.ultratrailmb.com I principi ai quali l'Organizzazione dell' UTMB si ispira, totalmente condivisi da Buff®, sono l'equità, il rispetto delle persone e dell'ambiente, l'aiuto reciproco e...

By Roberto Delfanti | feb 11, 2016



La Grande Corsa Bianca

Definire in poche parole quella che è stata per me La Grande Corsa Bianca è davvero difficile. Un concentrato di emozioni, fatica, paure, gioia e soddisfazione sicuramente, più che una competizione fine a se stessa. Aveva ragione Marco Berni, uno degli organizzatori, quando nel briefing ha premesso che non si trattava di una semplice gara ma...

By Roberto Delfanti | gen 26, 2016

Buff con UTMB e LUT!

Buff partner di UTMB e LUT ilturbolento.it

L' UTMB si svolgerà dal 22 al 28 agosto 2016, attraverso 7 vallate con 5 gare a disposizione con caratteristiche che vanno da una media difficoltà ad un'estrema difficoltà tecnica. www.ultratrailmb.com I principi ai quali l'Organizzazione dell' UTMB si ispira, totalmente condivisi da Buff®, sono l'eq...

24 hours ago ·

[View on Facebook](#) · [Share](#)

TL Il Turbolento

Turbolenti gli amici di Running Warehouse Europe, ci hanno girato questa offerta, forse vi può interessare! Running Warehouse Europe ti offre uno SCONTO EXTRA del 15% sui prodotti IN SALDO!!!

Approfittarne qui: www.runningwarehouse.it/running-sale.html?vat=IT&lang=it&from=tennit

3 days ago ·

[View on Facebook](#) · [Share](#)



Buff partner di UTMB e LUT

No Comments 0 5

By Roberto Delfanti | 11 febbraio 2016 | Aziende

Le 5 gare

Race Name	Distance	Elevation
UTMB® ULTRA-TRAIL DU MONT-BLANC	170km	10000m de dénivelé
CCC® COURMAYEUR-CHAMPEX-CHAMONIX	101km	6100m de dénivelé
TDS® SUR LES TRACES DES DUCS DE SAVOIE	119km	7250m de dénivelé
PTL® LA PETITE TROTTE À LÉON	290km	26000m de dénivelé
OCC ORSIERES-CHAMPEX-CHAMONIX	55km	3300m de dénivelé

ULTIMI ARTICOLI

Buff partner di UTMB e LUT
11 febbraio 2016

La Grande Corsa Bianca
26 gennaio 2016

GCB 2016 – Le Dotazioni – Buff
18 gennaio 2016

La Dolorosa 2016
15 gennaio 2016

GCB 2016 – Le Dotazioni – Julbo
8 gennaio 2016

Novità Garmin CES 2016!
5 gennaio 2016

GCB 2016 – Le Dotazioni – La Sportiva
4 gennaio 2016



GARMIN VIVOSMART® HR

22 dicembre 2015

Asics Metarun

13 novembre 2015

Maratona di Ravenna

12 novembre 2015

L' UTMB si svolgerà dal 22 al 28 agosto 2016, attraverso 7 vallate con 5 gare a disposizione con caratteristiche che vanno da una media difficoltà ad un'estrema difficoltà tecnica.

www.ultratrailmb.com

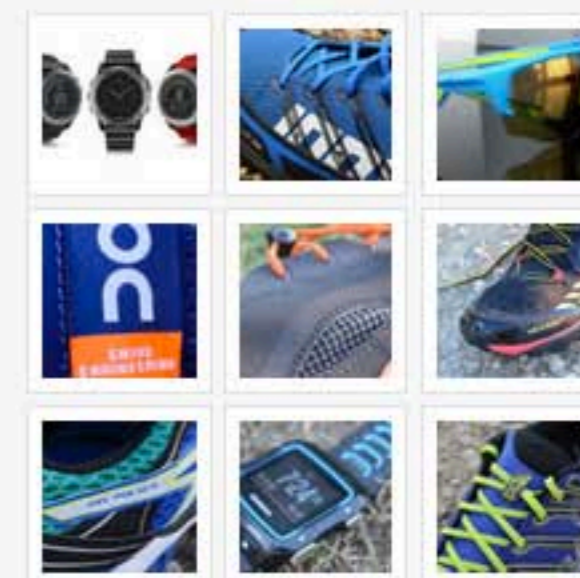
I principi ai quali l'Organizzazione dell' UTMB si ispira, totalmente condivisi da Buff®, sono l'equità, il rispetto delle persone e dell'ambiente, l'aiuto reciproco e la solidarietà promossi anche dall'International Trail Running. La volontà è di condividere questi valori con concorrenti, partners, volontari, spettatori, abitanti locali ed anche organizzatori di altre gare. Con la coscienza che le gare del Ultra-Trail du Mont-Blanc® si svolgono su un territorio magnifico ma fragile, l'Organizzazione ha fatto evolvere la Carta, formulando esplicitamente i riferimenti che servono da filo conduttore ai comportamenti ed azioni.

Attualmente, il trail sta vivendo dei cambiamenti importanti, tra cui i più evidenti sono: un costante aumento di praticanti provenienti da tutto il mondo, una vasta diversificazione delle motivazioni e dei profili, i risvolti economici sempre più importanti ed infine l'emergenza sull'impatto ambientale. In questo contesto di cambiamenti, l'Organizzazione, ed i Partners, si assumono la responsabilità di promuovere, presso più persone possibili, i valori che oltre all'aspetto puramente sportivo, fanno del Trail una vera e propria avventura umana.

Il The North Face® Lavaredo Ultra Trail si terrà dal 23 al 25 giugno 2016, con 3 gare di 119km, 47 km e 20 km.

L'Ultra Trail è alla decima edizione, avrà inizio alle ore 23 del 24 giugno con partenza da Cortina d'Ampezzo dove avrà termine, in un tempo massimo di 30 ore dopo un percorso di 119 km ed un dislivello positivo di 5.850 metri in semi-autosufficienza. Nell'Edizione 2016 saranno 52 le Nazioni rappresentate con una partecipazione in maggioranza di runners italiani (70%) e con una partecipazione femminile complessiva del 24%

ULTIMI TEST



COMMENTI RECENTI

Roberto Delfanti su RAIDLIGHT OLMO 12